

# Rodinné domy Dubeč – Mezi vilkami



## Stavební provedení a standardní vybavení

### Vytápění, vzduchotechnika, přípojky

Systém vytápění a příprava TUV samostatným tepelným čerpadlem (vzduch-voda) se zásobníkem vody

Příprava pro umístění klimatizace v každé obytné místnosti a pro umístění venkovní jednotky

Plochá střecha s kabelovou přípravou pro umístění fotovoltaiky

Samostatná přípojka vody, elektřiny a kanalizace pro každý dům

### Konstrukce domu, vnější plášť

Probarvená plastová okna s izolačním trojsklem, z hlavního obytného prostoru přímý výstup na terasu a zahradu

Venkovní žaluzie s elektrickým ovládáním

Fasáda z kvalitní omítky

Obvodové a nosné stěny vyzděné ze zateplených keramických bloků a AKU cihel

Stropy jsou tvořeny cihelnými vložkami Miako a keramobetonovými stropními trámy POT s výztuží

Vnitřní příčky vyzdívané z keramických bloků, omítky sádrové

Řadový rodinný dům stavebně a konstrukčně oddělen od sousedícího domu

### Terasy a zahrada

Terasy dlažba formát 60 x 60 (45 x 45)

Venkovní vývod vody nezámrzný ventil Kemper, akumulární nádrž dešťovky s čerpadlem po zálivku zahrady

Příprava elektro pro osvětlení terasy

## **Exteriér domů**

Pochozí a pojezdné zpevněné plochy před domem ze zámkové betonové dlažby

Oddělení jednotlivých zahrad tvoří drátěné oplocení

Sekční garážová vrata s dálkovým ovládáním

Poštovní schránka na uličním oplocení, zvonek u vstupu do domu

## **INTERIÉR**

Vnitřní dveře jsou plné, hladké, bílé, falcové, obložková zárubeň

Podlahy obytných místností tvoří celoplošně lepené vícevrstvé dřevěné lamely

Podlahové topení

Hlavní schodiště s celoplošně lepenými vícevrstvémi dřevěnými lamelami

Podlaha technické místnosti z keramické dlažby

Podlaha v garáži s epoxidovou stěrkou

## **Vybavení koupelen**

Obklady a dlažba v koupelnách rozměr 30x60 a 60x60 cm dle podrobné specifikace

Sprchové kouty s podlahovým žlábkem a skleněnou zástěnou

Zařizovací předměty Kaldewei, Geberit

WC s bidetovou sprchou

Baterie Hansgrohe

## **Elektrické rozvody**

Kabelová příprava pro elektromobilitu v garáži

Datový rozvod v každém rodinném domě

Vypínače a zásuvky od ABB v rozsahu dle projektu

Bezdrátové zvonkové tlačítko u vstupu do každého domu, zvonek ve vstupní chodbě

Doplnění EZS možné v rámci klientské změny

# PRŮKAZ ENERGETICKÉ NÁROČNOSTI BUDOVY

vydaný podle zákona č. 406/2000 Sb., o hospodaření energií, a vyhlášky č. 264/2020 Sb., o energetické náročnosti budov

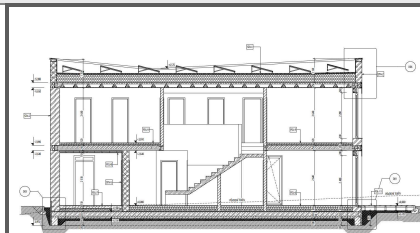
Ulice, č.p./č.o.: K vilkám bez č. p.

PSC, obec: 107 00 Praha

K.ú., parcelní č.: Dubeč [633330], 242/2

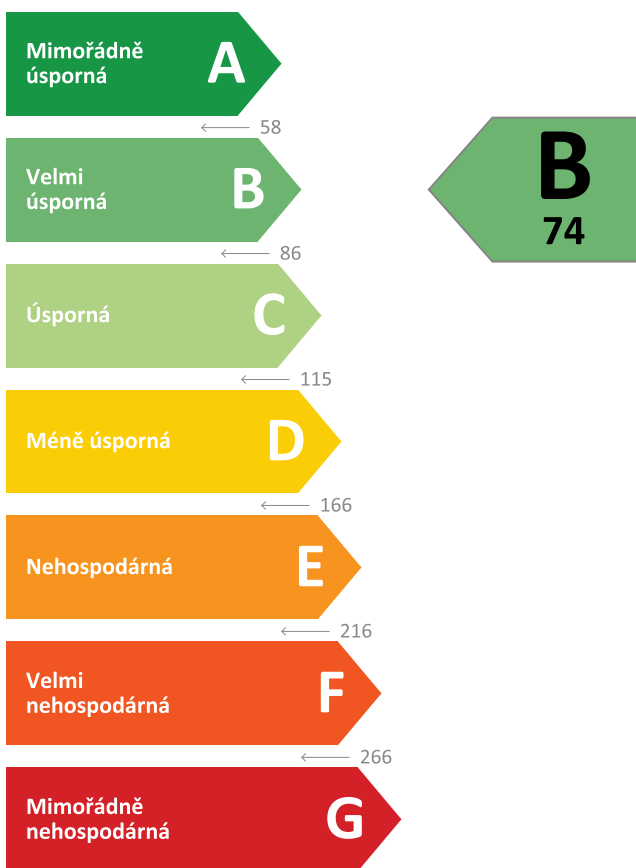
Typ budovy: Rodinný dům

Celková energeticky vztažná plocha: 194,0 m<sup>2</sup>



## KLASIFIKAČNÍ TŘÍDA

Primární energie z neobnovitelných zdrojů  
kWh/(m<sup>2</sup>.rok)



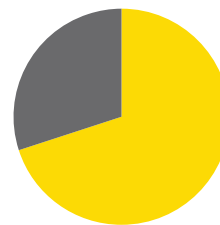
Požadavky pro výstavbu nové budovy do 31.12.2021

jsou **SPLNĚNY**

## ROZDĚLENÍ DODANÉ ENERGIE

MWh/rok

■ Energie prostředí - 12,7 (70 %)  
■ Elektřina - 5,5 (30 %)



## UKAZATELE ENERGETICKÉ NÁROČNOSTI

Průměrný součinitel prostupu tepla budovy	0,25 W/(m <sup>2</sup> .K)	<b>B</b>
Měrná potřeba tepla na vytápění	50 kWh/(m <sup>2</sup> .rok)	
<b>Celková dodaná energie</b>	94 kWh/(m <sup>2</sup> .rok)	<b>B</b>
Vytápění	66 kWh/(m <sup>2</sup> .rok)	<b>B</b>
Chlazení	-	
Nucené větrání	-	
Úprava vlhkosti	-	
Příprava teplé vody	25 kWh/(m <sup>2</sup> .rok)	<b>C</b>
Osvětlení	3 kWh/(m <sup>2</sup> .rok)	<b>A</b>

Energetický specialista: Ing. Jiří Jager

Osvědčení č.: 1595

Kontakt: jager@ardeo.cz

Ev. č. průkazu: 565908.0

Vyhotoveno dne: 06.02.2024

Podpis: